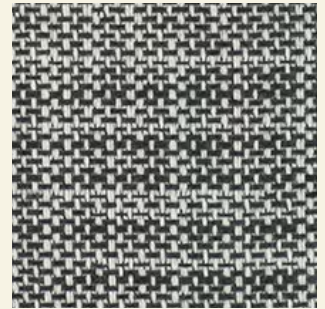


Wabi Basalto
1882



DURABLE
is green



Wabi Quartz
1883



Wabi Ecu
1884



Wabi Oat
1885



Wabi Beige
1886



FLUORINE
free



Wabi Indigo
1887

Due to the recycling process of LIFE products, colours may vary slightly from batch to batch.
Debido al proceso de reciclado de los productos LIFE, los colores pueden variar ligeramente de un lote a otro.

RECYCLED / RECICLADO

In Agora[®] Life fabrics, the yarn is also dyed to the core, conferring an excellent colour fastness and exceptional behaviour in outdoor conditions. Agora[®] Life's recycling consists in taking the production left-overs and second quality fabrics and sorting them out by colour. Once separated, this waste is grinded to obtain the recycled fiber that is later blended with a virgin one. Finally, the new recycled thread is spun and woven into an Agora[®] Life fabric.

En los tejidos Agora[®] Life, el hilo también está tintado hasta el núcleo, lo que le confiere una excelente solidez del color y un comportamiento excepcional en condiciones exteriores. El reciclado de Agora[®] Life consiste en recuperar los residuos textiles de la producción y tejidos de segunda calidad, y separarlos por color. Una vez divididos, los residuos son triturados para obtener la fibra reciclada que es luego mezclada con fibra virgen. Finalmente, se teje Agora[®] Life con el nuevo hilo reciclado.



"Nature is painting for us, day after day, pictures of infinite beauty."

John Ruskin

"La naturaleza nos va pintando, día tras día, cuadros de infinita belleza."

Because there are still new experiences left to live, we want to encourage you to keep moving forward and explore the wonders of our beloved planet.

With Agora[®], create the experiences you want to see in the world.



Con Agora[®], crea las experiencias que quieres ver en el mundo.

Porque aún nos quedan experiencias por vivir, te queremos alentar a seguir avanzando y explorar las maravillas de nuestro querido planeta.

Fabrics for today, thinking of tomorrow.

www.agorafabrics.com